

2026  
summer  
Cコース



選べるギフト  
九州ふるさとグルメ



# 1品選択コース(1~16ページ)

1001 ~ 1018 より、1品お選びください。



1001

佐賀牛の、モモバラ肩ロースを職人の手で丁寧に一枚ずつ焼肉用にカットしました。佐賀産豚肩ロースと極美ウインナーもセットになった、家族で愉しめる豪華なセットです。

〈佐賀/上場亭〉  
佐賀牛・佐賀産豚焼肉セット **冷凍**

佐賀牛(モモバラ肩ロース)〈各200g〉  
佐賀産豚(肩ロース・極美ウインナー)〈各200g〉  
【賞味期限:冷凍90日】

調理例

1

※カタログに掲載しております写真はイメージ写真もございます。皿や小物類および付け合わせの野菜等は含まれておりません。  
※各商品に記載されている賞味期限または消費期限は製造日・加工日を基準にしているため、商品到着後の日持ち日数は配送にかかる日数などにより異なります。



調理例

1002

豊かな自然に恵まれた佐賀県伊万里で、情熱を込めて肥育された黒毛和牛です。きめ細やかで柔らかく、甘みと風味がたっぷりの肉汁が口の中で広がります。上質な脂と肉質を焼肉でご堪能ください。

〈佐賀〉  
**伊万里牛焼肉詰合せ** 冷凍

伊万里牛(肩ロース・モモ)〈各300g〉  
【賞味期限:冷凍90日】



1003

宮崎牛は濃厚なコクと芳醇な旨みがあります。  
柔らかなサーロインの、口の中ですりあげていく食感を  
ご堪能ください。

〈宮崎牛〉  
サーロインステーキ 冷凍

宮崎牛サーロインステーキ(200g)×2、  
ステーキソース(15g)×2、ブラックペッパー(2g)×2  
【賞味期限冷凍30日】



調理例

3

※カタログに掲載しております写真はイメージ写真もございます。皿や小物類および付け合わせの野菜等は含まれておりません。  
※各商品に記載されている賞味期限または消費期限は製造日・加工日を基準にしているため、商品到着後の日持ち日数は配送にかかる日数などにより異なります。



1004

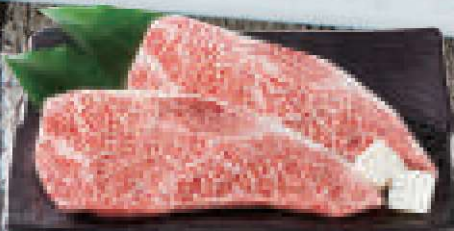
柔らかい赤身の中に入るきめ細やかな霜降りの牛肉。甘みとヨクのある上質で柔らかな肉質が特長のサーロインステーキです。

〈佐賀牛〉  
サーロインステーキ **冷凍**

佐賀牛サーロインステーキ〈200g〉×2

※限定300セット

【賞味期限:冷凍90日】



調理例

産地・メーカー直送のため店頭での商品のお渡しはご容赦ください。



1005

温暖な気候の「宮下牧場」で大切に育てられた薩摩和牛です。あふれる肉汁と甘みのある肉質をご堪能ください。

〈鹿児島/宮下牧場〉  
薩摩和牛回一スステーキ 冷凍

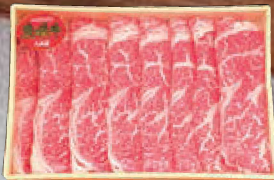
薩摩和牛回一スステーキ2枚(計400g)  
賞味期限:冷凍45日



調理例

5

※カタログに掲載しております写真はイメージ写真もございます。皿や小物類および付け合わせの野菜等は含まれておりません。  
※各商品に記載されている賞味期限または消費期限は製造日・加工日を基準にしているため、商品到着後の日持ち日数は配送にかかる日数などにより異なります。



**1006**

緑豊かな九州で育った豊優牛は、程よい霜降りとコクのある旨みの特長です。

〈九州/豊優牛〉  
ロースセット **冷凍**

九州産豊優牛ロースステーキ×2(計300g)、  
ローススライス(300g)  
【賞味期限:冷凍45日】

調理例



1007

佐賀牛のモモ肉を真空調理法でジューシーに仕上げたローストビーフと佐賀牛を贅沢に使用したハンバーグを詰合せました。

〈佐賀牛〉  
**ローストビーフ・ハンバーグセット** **冷凍**

佐賀牛ローストビーフ〈300g〉、ローストビーフソース〈100ml〉、佐賀牛ハンバーグ〈150g〉×5、ハンバーグソース〈220ml〉

**[賞味期限:冷凍90日]**

調理例

7

※カタログに掲載しております写真はイメージ写真もございます。皿や小物類および付け合わせの野菜等は含まれておりません。  
※各商品に記載されている賞味期限または消費期限は製造日・加工日を基準にしているため、商品到着後の日持ち日数は配送にかかる日数などにより異なります。



1008

黒毛和牛の「佐賀牛」「宮崎牛」を使用した  
柔らかくてジューシーなハンバーグです。



佐賀牛・宮崎牛 ハンバーグセット **冷凍**

佐賀牛ハンバーグ宮崎牛ハンバーグ(各調理済み)  
〈各150g〉×各5、ハンバーグソース(220ml)×1  
【賞味期限:冷凍90日】



調理例

産地・メーカー直送のため店頭での商品のお渡しはご容赦ください。



1009

豊かな自然の中で大切に育てられた博多和牛と、甘みとコクのある柔らかな肉質が特長の佐賀牛をうす切りにして詰合せました。

〈佐賀牛・博多和牛〉  
うす切詰合せ

冷凍

佐賀牛肩ロース・佐賀牛毛毛・博多和牛肩ロース・博多和牛毛毛(各130g)

※限定50個

【賞味期限:冷凍90日】

調理例

9

※カタログに掲載しております写真はイメージ写真もございます。皿や小物類および付け合わせの野菜等は含まれておりません。  
※各商品に記載されている賞味期限または消費期限は製造日・加工日を基準にしているため、商品到着後の日持ち日数は配送にかかる日数などにより異なります。



1010

良質な豚肉を原料に、ドイツ伝統の味を再現しました。  
素材の良さと優れた技が生み出す深い味わいをご賞味ください。

〈福岡・豊前/みやまハム〉  
ドイツ製法ハム・ソーセージセット 冷蔵

原形ロースハムブロック(500g)、ペーコンブロック(250g)、荒挽きイェーガー  
ブルスト(240g)、ゲルターフランクソフトサラミソーセージピアシケン  
ソーセージポルトガルフランク(各300g)、生ハムスライス(55g)×2  
〔賞味期限:冷蔵20日〕



盛付例



1011

大分の海で育てられた旨みたっぷりの車海老と、職人技で丁寧に骨切に仕上げた鱧をセットでお届けします。

〈大分・豊後/絆屋〉  
鱧と車海老のしゃぶしゃぶ **冷凍**

鱧しゃぶ(180g)×2皿(鱧:大分県産)、車海老(5尾)×2皿(車海老:大分県産養殖)、出し昆布×2、かぼちポン酢(70ml)×2、もみじおろし×8  
【賞味期限:冷凍30日】

盛付例

11 ※カタログに掲載しております写真はイメージ写真もございます。皿や小物類および付け合わせの野菜等は含まれておりません。  
※各商品に記載されている賞味期限または消費期限は製造日・加工日を基準にしているため、商品到着後の日持ち日数は配送にかかる日数などにより異なります。



1012

創業明治中期の「玄海漬本舗」の手造り技法で、新鮮な海の幸をこだわりの西京味噌と吟醸酒粕で、じっくりと漬け込みました。一切れずつ真空パックしていますので、必要な分だけ解凍して、弱火で焼いてお召上がりください。



〈佐賀/玄海漬本舗〉  
鮮魚西京漬・粕漬詰合せ **冷凍**

金目鯛西京漬・銀だら西京漬・ブリ西京漬・さわら西京漬・鮭粕漬  
〈各70g〉×各2、数の子粕漬〈100g〉、  
たらこ粕漬〈150g〉  
【賞味期限:冷凍30日】

調理例



1013

脂がのったのどぐろと上品な白身のあま鯛を手早く捌き、低温熟成でじっくりと干すことで、旨みを凝縮させて仕上げました。



〈福岡/ウエダ〉  
のどぐろとあま鯛の干物 **冷凍**

のどぐろの干物〈180g〉×2、  
あま鯛の干物〈180g〉×1  
【賞味期限:冷凍30日】

イメージ



1014

オリジナルのたれを使い、素材の味を活かしながら香ばしく、丹念に焼き上げた蒲焼です。

〈宮崎/鰻樂<sup>まんらく</sup>〉

九州産うなぎ蒲焼 冷凍

うなぎ蒲焼長焼×3(計480g)、たれ・山椒×各3  
【賞味期限:冷凍30日】

調理例

13 ※カタログに掲載しております写真はイメージ写真もございます。皿や小物類および付け合わせの野菜等は含まれておりません。  
※各商品に記載されている賞味期限または消費期限は製造日・加工日を基準にしているため、商品到着後の日持ち日数は配送にかかる日数などにより異なります。



1015

香ばしい鰻の蒲焼きに合わせたのは、自家製たれをしっかりと吸わせたおこわ。甘みのあるもち米と鰻の焼き目の香ばしさが食欲をそそる、しっかりボリューム感もある簡単調理の贅沢な逸品です。

〈福岡/竹千寿〉  
鰻ちまき

冷凍

鰻ちまき(80g)×15  
[賞味期限:冷凍90日]



調理例



調理例



1016

博多の2大鍋「水たき」と「もつ鍋」。  
水たき料亭「博多華味鳥」の吟味されたスープと  
素材の味をご堪能ください。

〈福岡/博多華味鳥〉  
水たき・もつ鍋セット 冷凍

水たき生スープ(600g)×2、切り身(300g)、華つくね(200g)  
×2、ぼん酢(220ml)、柚胡椒(30g)、もつ鍋スープ(600g)  
×2、牛小腸(200g)、鶏はらみ(100g)、ちゃんぽん麺(150g)  
×2、にんにくスライス(5g)、唐辛子(1g)  
〔賞味期限:冷凍180日〕



調理例

15 ※カタログに掲載しております写真はイメージ写真もございます。皿や小物類および付け合わせの野菜等は含まれておりません。  
※各商品に記載されている賞味期限または消費期限は製造日・加工日を基準にしているため、商品到着後の日持ち日数は配送にかかる  
日数などにより異なります。

お届け日の  
指定不可

1017



イメージ

大粒で種がない品種の  
マスカットです。  
ジューシーで上品な甘みと香りを  
皮ごとお楽しみください。

〈熊本/吉次園〉  
シャインマスカット **冷蔵**

シャインマスカット2〜3房(計約1.2kg)  
※天候によりお届け期間が変更になる  
場合がございます。  
※フルーツはおいしい時期にお召し上が  
りいただきたいため、お届け日の指定は  
受け付けておりません。

お届け期間:7月中旬頃〜8月10日頃

お届け日の  
指定不可

1018



イメージ

みずみずしい豊かな果肉が  
自慢のマスクメロンです。  
爽やかな香りとソフトな甘さを  
ご堪能ください。



〈長崎/堀農園〉  
特選長崎温室メロン **常温**

アールスメロン(約1.7kg)×2玉  
※限定100セット  
※天候によりお届け期間が変更になる  
場合がございます。  
※フルーツはおいしい時期にお召し上が  
りいただきたいため、お届け日の指定は  
受け付けておりません。

お届け期間:7月上旬頃〜8月5日頃

## 2品選択コース(17~30ページ)

5001 ~ 5040 より、2品お選びください。

5001

素材の味をそのままに、  
自然のやさしい色合いと、  
他では味わえない様な  
くちどけが特長です。



〈熊本/阿蘇天然アイス〉  
**アイス12個セット** 冷凍

アイス/ミルク・玄米・ベルギーチョコ・  
黒ごま×各2・生キャラメルチョコ・  
ブルーベリー・抹茶・いちご×各1  
〈各120ml〉計12

■一部離島にはお届けできません。

イメージ

5002

新鮮な食材と、  
搾りたてのミルクで作る  
濃厚でコクがあるのに  
さっぱりとした口あたりの  
本格ジェラートです。



〈佐賀/松本牧場アイス工房  
シリーズ〉  
**本格ジェラートセット** 冷凍

ミルク・バニラ・いちごミルク・ヨーグ  
ルト×各2・黒ごまきなこ・熟成焼いも・  
みかんシャーベット・いちごシャーベッ  
ト×各1〈各110ml〉計12

■一部離島にはお届けできません。

イメージ

17 ※カタログに掲載しております写真はイメージ写真もございます。皿や小物類および付け合わせの野菜等は含まれておりません。  
※各商品に記載されている賞味期限または消費期限は製造日・加工日を基準にしているため、商品到着後の日持ち日数は配送にかかる  
日数などにより異なります。

5003



イメージ

福岡・筑後にある「彩果農園」と博多女子高校とのコラボレーションで生まれた福岡県産あまおうを使ったいちごシェイクです。口の中で広がる濃厚ないちごの風味と、滑らかなクリームが絶妙なバランスです。福岡県産あまおうの美味しさをお愉しみいただけます。

〈福岡・筑後/彩果農園×博多女子高校コラボ〉  
あまおういちごシェイク **冷凍**

循環で育ったあまおういちごシェイク(270g)×4  
【賞味期限:冷凍90日】

5004



イメージ

デコポン本来の甘みとほどよい酸味をお愉しみください。

〈熊本/福田農場〉  
デコポンジュース10本セット **常温**

デコポンまるごとしぼり(180ml)×10  
【賞味期限:12ヶ月】



5005



イメージ

お届け日の  
指定不可

全国でもトップレベルのハウスみかん生産量を誇る佐賀県より、甘みとコクのあるみかんをお届けします。

〈佐賀〉  
温室みかん **常温**

温室みかん20玉前後(計約1.8kg)  
※天候によりお届け期間が変更になる場合がございます。  
※フルーツはおいしい時季にお召し上がりいただきたいため、お届け日の指定は受け付けておりません。

お届け期間:6月下旬頃～8月下旬頃



5006



イメージ

「林農園」の梨をまる搾りしたジュースです。梨のまろやかな甘みとカボスの酸味がうまく調和した爽やかな味に仕上がっております。

〈福岡・朝倉/林農園〉  
果樹農園・梨まる搾りジュース **常温**

梨まる搾りジュース(720ml)×3  
【賞味期限:12ヶ月】





5007

本場ナポリの小麦粉を使った手作りの生地を30時間以上熟成させ石窯で焼いたナポリ風ピザ。出来立てを瞬間冷凍させているのでご自宅にいなから本格的な味をお愉しみいただけます。



〈佐賀/唐津くん煙工房〉  
ナポリ風  
石窯ピザ3枚セット **冷凍**

マルゲリータ・博多明太バターソース・  
柚子胡椒香る有明産海苔クリーム  
ソース〈各175g〉×各1  
【賞味期限:冷凍90日】

調理例



5008

盛付例

自然豊かな福岡・糸島にある  
ハム・ソーセージのお店より人気の  
生ウインナー7種をセットにてお届けします。  
“生”ウインナーだからこそその肉肉しさに  
ぷりぷり食感をご堪能ください。



〈福岡・糸島/志摩スモークハウス〉  
生ウインナー7種食べ比べセット **冷凍**

生ウインナー7種/プレーン・ハーブ・ガーリック・レモンマト  
チーズ・スパイシー〈各110g〉×各1  
【賞味期限:冷凍90日】



5009

盛付例

良質な豚肉を原料に、  
ドイツ伝統の味を再現しました。  
素材の良さと優れた技が生み出す  
深い味わいをご賞味ください。



〈福岡・豊前/みやこハム〉  
ドイツ製法ハム・ソーセージセット **冷蔵**

原形ロースハムブロック・ベーコンブロック〈各250g〉、  
ボロニアソーセージ〈300g〉、荒挽きウインナー〈80g〉×2  
【賞味期限:冷蔵20日】



5010

作りたての美味しさをそのままに、急速冷凍技術で冷凍しました。風味や食感を損なわず、ご家庭でお手軽に味わっていただけます。



〈佐賀/上場食肉〉  
九州産黒毛和牛 **冷凍**  
ローストビーフ

黒毛和牛ローストビーフ〈300g〉×1  
[賞味期限:冷凍360日]

盛付例



5011

鮮やかな赤身と繊細な霜降りが特長の佐賀牛を使用した肉の旨みたっぷりのジューシーなハンバーグです。



〈佐賀〉  
佐賀牛ハンバーグ **冷凍**

佐賀牛ハンバーグ〈150g〉×5、  
ハンバーグソース〈220ml〉  
[賞味期限:冷凍90日]

調理例



5012

自然豊かな環境で育てられた伊萬里牛。人気の赤身肉を焼肉用にカットしてお届けします。肉の旨みがギュッと詰まった伊萬里牛の柔らかな食感と脂の甘さをお愉しみください。



〈佐賀〉  
伊萬里牛モモ焼肉用 **冷凍**

伊萬里牛モモ<300g>  
[賞味期限:冷凍90日]

調理例



5013

調理例

柔らかい赤身の中にきめ細かで豊潤な風味漂うサシが入った霜降りの佐賀牛を職人の手で丁寧に1枚ずつカットした焼肉用でお届けします。

〈佐賀/上場食肉〉  
佐賀牛モモ焼肉用 **冷凍**

佐賀牛モモ<300g>  
[賞味期限:冷凍90日]



5014

調理例

柔らかい肉質と適度な霜降りが特長の熊本県産味彩牛と阿蘇の自然の中のびのびと育てられた肥後あそび豚のセットです。

〈熊本〉  
味彩牛と肥後あそび豚 **冷凍**  
焼肉セット

熊本県産味彩牛赤身モモ<200g>、  
肥後あそび豚バラ<250g>  
[賞味期限:冷凍45日]





5015

黒毛和牛特有のきめ細かい肉質と  
しっとりした脂の旨みをお楽しみ  
ください。



〈佐賀/上場食肉〉  
**九州産黒毛和牛** 冷凍  
**肩ロース焼肉用**

九州産黒毛和牛肩ロース焼肉用  
〈300g〉  
【賞味期限:冷凍90日】



5016

良質な稲わらなどを飼料として与え、  
豊かな自然の中で大切に  
育てられた博多和牛を焼肉用に  
カットしました。



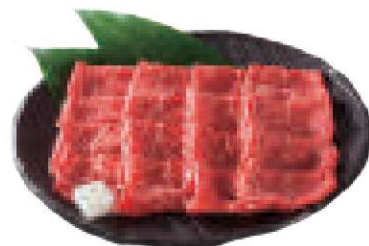
〈佐賀/上場食肉〉  
**博多和牛肩ロース** 冷凍  
**焼肉用**

博多和牛肩ロース焼肉用〈300g〉  
【賞味期限:冷凍90日】



5017

上質で柔らかな肉質が特長の佐賀牛モモ肉をすき焼で  
ご賞味ください。



〈佐賀/上場食肉〉  
佐賀牛モモうす切り **冷凍**

佐賀牛モモスライス〈300g〉  
〔賞味期限:冷凍90日〕

調理例



5018

契約農家のゆとりのある環境で愛情をこめて育てられた鹿児島  
の黒豚です。黒豚のサッパリとして、  
甘く柔らかい食感をお愉しみください。



〈鹿児島/ますや〉  
黒豚しゃぶしゃぶ **冷凍**

黒豚スライスロース・モモ・バラ  
〈各200g〉、ぽん酢〈170ml〉  
〔賞味期限:冷凍120日〕

調理例

23 ※カタログに掲載しております写真はイメージ写真もございます。皿や小物類および付け合わせの野菜等は含まれておりません。  
※各商品に記載されている賞味期限または消費期限は製造日・加工日を基準にしているため、商品到着後の日持ち日数は配送にかかる  
日数などにより異なります。



5019

糸島の自然の中で育った豚肉は、臭みがなく、甘み・旨みが多く口の中でとろけます。一貴山の地下水を使用した生ソーセージ・つくね・糸島産の甘夏をベースに作った醤油ぼん酢をセットにしました。



〈福岡・糸島/いきさん牧場〉  
一貴山豚しゃぶセット **冷凍**

一貴山豚バラしゃぶ・一貴山豚ロースしゃぶ(各200g)、生ソーセージ(5本)<130g>、一貴山豚つくね(180g)、甘夏醤油ポン酢(200g)  
[賞味期限:冷凍90日]

調理例



5020

鹿児島県産黒豚を使用したロールステーキです。柔らかくジューシーな味わいです。



〈鹿児島〉  
黒豚ロールステーキ **冷凍**

鹿児島県産黒豚ロールステーキ<60g>×12  
[賞味期限:冷凍45日]

調理例



5021

人気の鯛茶漬とカルパッチョのセットです。冷凍とは思えないふりっとした食感と美味しさをお愉しみください。



〈佐賀/渡邊水産〉  
穂州鯛 鯛茶漬・カルパッチョ  
詰合せ **冷凍**

(穂州鯛:養殖)鯛茶漬<86g>・  
カルパッチョ<65g>×各3  
[賞味期限:冷凍30日]

調理例

5022



一枚一枚手作業で開き、振り塩をする昔ながらの製法で魚本来の旨みと食感を引き出しました。



〈福岡・志賀島/勝山商店〉  
干物詰合せ **冷凍**

あじ開き・かます開き・あじみりん  
×各2、やりいか開き・連子鯛開き・  
いささ開き×各1  
[賞味期限:冷凍30日]

イメージ

25 ※カタログに掲載しております写真はイメージ写真もございます。皿や小物類および付け合わせの野菜等は含まれておりません。  
※各商品に記載されている賞味期限または消費期限は製造日・加工日を基準にしているため、商品到着後の日持ち日数は配送にかかる日数などにより異なります。



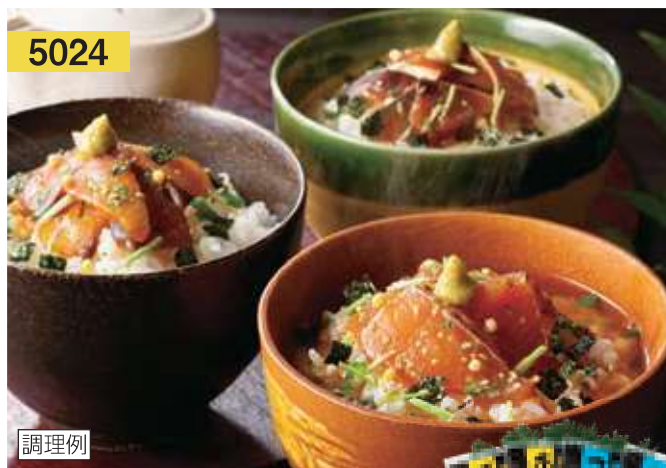
5023

盛付例

昔ながらの7種類のさつまあげに、紅しょうが天やきくらげ天を加えバラエティ豊かな9種類の詰合せにしました。

〈鹿児島/中新商店〉  
串木野さつまあげ **冷蔵**

棒天×8、上揚・人参天・さつまいも天・海老薩摩・ゴボウ天・ニラゴボウ天・紅しょうが天・きくらげ天×各3  
[賞味期限:冷蔵7日]



5024

調理例

九州で水揚げされた新鮮なたい、あじ、さばを手早く捌き、醤油ベースのたれに絡ませて仕上げました。

〈九州産〉  
天然鮮魚海鮮お茶漬詰合せ **冷凍**

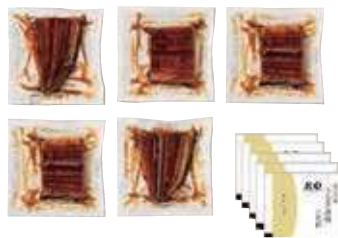
真だい茶漬け×4、真あじ茶漬け・真さば茶漬け×各2、茶漬けのあられ×8  
[賞味期限:冷凍30日]



5025

調理例

うなぎの切身を真空パックにしました。本格派の蒲焼がお手軽にお愉しみいただけます。



〈宮崎/鰻楽<sup>まんらく</sup>〉  
九州産うなぎ蒲焼 **冷凍**

うなぎ蒲焼(切身)×5(計250g)、たれ・山椒×各5  
[賞味期限:冷凍180日]



5026

焼きあごベースの醤油味のスープが自慢のもつ鍋と「やまや」の明太子をセットでお届けします。



〈福岡/やまや〉  
**明太・もつ鍋セット** 冷凍

やまや無着色辛子明太子<150g>、牛もつ<350g>、ちゃんぽん麺<150g>×2、にんにく<2.5g>、唐辛子<0.5g>、スープ(あごだし醤油味)<200g>※3~4人前  
[賞味期限:冷凍240日]

調理例



5027

盛付例

新鮮なたらこを「福さ屋」自慢の魚醤と香辛調味液でじっくり漬け込みました。

〈福岡/福さ屋〉  
**無着色辛子明太子** 冷凍

無着色辛子明太子(すけそうだらの卵:ロシア又はアメリカ産)<400g>  
[賞味期限:冷凍60日]



5028

盛付例

形が少し不揃いなものや端が切れている明太子など、4種類の味をお楽しみいただけるお得な明太子です。

〈福岡・宗像/海千〉  
**おうち明太子4種セット** 冷凍

おうちめんたいこ(少し形が不揃い、端が切れています)／匠・昆布・ゆず・あごだし<各150g>  
[賞味期限:冷凍90日]



27 ※カタログに掲載しております写真はイメージ写真もございます。皿や小物類および付け合わせの野菜等は含まれておりません。  
※各商品に記載されている賞味期限または消費期限は製造日・加工日を基準にしているため、商品到着後の日持ち日数は配送にかかる日数などにより異なります。



5029

調理例

九州産『華味鳥』を使用。博多中洲に本店を構える水たき料亭「博多華味鳥」の吟味されたスープと素材をぜひご家庭でお愉しみください。

〈福岡/博多華味鳥〉  
水たきセット

冷凍

水たき生スープ〈600g〉×2、華味鳥(切り身・ぶつ切り)〈各300g〉×各1、華つくね〈200g〉、博多ぼん酢〈220ml〉、ちゃんぽん麺〈150g〉  
[賞味期限:冷凍180日]



5030

調理例

国産もち米100%使用の笹ちまきは縁起の良いご馳走ちまき。個包装タイプでお届けします。

〈福岡/竹千寿〉  
笹ちまき5種詰合せ

冷凍

中華ちまき・鶏ごぼうちまき・穴子ちまき・赤飯〈各70g〉×各2、豚角煮ちまき〈80g〉×2  
[賞味期限:冷凍90日]



5031

盛付例

佐賀牛と佐賀県産米を使用し、ガーリック風味に味付けしました。電子レンジで温めるだけで簡単にお召し上がりいただけます。

〈佐賀/上場亭〉  
佐賀牛ご飯

冷凍

佐賀牛ご飯〈125g〉×6  
[賞味期限:冷凍12ヶ月]



5032

調理例

豚バラ肉を自慢のたれでじっくり煮込んだ、とろけるような食感の角煮です。

〈長崎/ふくみ屋〉  
角煮丼の素

冷凍

角煮丼の素〈85g〉×9  
[賞味期限:冷凍90日]





5033

調理例

昭和24年創業、博多一口餃子発祥の店として知られる「宝雲亭」の味をご家庭でお愉しみてください。

〈福岡・博多中洲/宝雲亭〉

一口餃子

冷凍

一口餃子<9g×15個>・タレ<15g>・柚子胡椒<2g>×各6

[賞味期限:冷凍120日]



5034

調理例

職人が温度と湿度を調整し熟成乾燥した博多ならではのストレート麺です。コクのある豚骨味のスープと、レモンの酸味がきいた冷し中華スープ。それぞれの味わいをお愉しみてください。

〈福岡/鳥志商店〉

ラー麦博多ラーメン・冷し中華セット

常温

博多ラーメン<117g(麺80g、スープ37g)>×8食、博多冷し中華<130g(麺80g、スープ50g)>×7食

[賞味期限:300日]



5035

盛付例

佐賀県・呼子の名物「いかしゅうまい」に、いかを使った春巻と餃子をセットにしました。潮の香りと一緒にお届けします。

〈佐賀・呼子/木屋〉

中華三昧

冷凍

いかしゅうまい×8、いか春巻×10、いか餃子×15

[賞味期限:冷凍60日]



5036

調理例

角煮卓袱まんじゅうと、角煮のたれで和えたご飯に角煮をのせた角煮卓袱御膳のセットです。

〈長崎/ふくみ屋〉

角煮・卓袱詰合せ

冷凍

角煮卓袱まんじゅう<60g>×6、角煮卓袱御膳<180g>×4

[賞味期限:冷凍90日]



5037



イメージ

福岡県糸島産の大豆を使用して作った自慢の豆腐の詰合せです。食感の違う3種類の豆腐と2種類の揚げ、豆腐を使ったオリジナルのいかしゅうまいと地元糸島のお醤油をセットにしました。職人がこころを込めて大豆の味を引き出した濃厚なお豆腐をぜひご堪能下さい。

〈福岡・糸島/とうふ家酒瀬川〉  
豆腐詰合せ

冷蔵

おぼろ豆腐・絹ごし豆腐・もめん豆腐〈各350g〉、揚げ豆腐〈300g〉、京揚げ〈100g〉、とうふいかしゅうまい×6、とうふ家の醤油〈150ml〉  
【消費期限:冷蔵5日】

5038



調理例

佐賀牛カレー、かごしま黒豚カレー、はかた地どりの手羽元を丸ごと一本使用したはかた地どりカレー。3種類の味わいをお楽しみください。

〈福岡・糸島/肉のヒサダヤ〉  
カレーセット

常温

佐賀牛カレー・かごしま黒豚カレー〈各200g〉・はかた地どりカレー〈230g〉×各2  
【賞味期限:12ヶ月】

5039



盛付例

自然の風味豊かな国産蜂蜜と福岡県産の果実と蜂蜜を使って仕上げた低糖度ジャムの詰合せです。

〈福岡/久山養蜂場〉  
蜂蜜・低糖度ジャム詰合せ

常温

里の蜜・森の蜜・いちごジャム・ブルーベリージャム〈各130g〉  
【賞味期限:12ヶ月】  
※1歳未満の乳児には食べさせないようにしてください。

5040



イメージ

茶処、九州の有名茶産地である福岡・八女の煎茶5本セットです。

〈福岡/原口園〉  
八女銘茶

常温

八女煎茶〈80g〉×5  
【賞味期限:12ヶ月】

1品選択コース(1~16ページ)

1001 ~ 1018

より1品お選びください。

2品選択コース(17~30ページ)

5001 ~ 5040

より2品お選びください。

計3品を

お届け

いたします。

## お申し込み期限

※期日までにお申し込みがない場合は、指定商品をお届けいたします。

2026年9月18日(金)(令和8年)までの返信ハガキ到着分

## 配達ご希望日最終期日

※ただし、産地・出荷元の都合により、2026年8月10日(月)~2026年8月18日(火)、および日曜・祝日の翌日は指定できませんので、予めご了承ください。お届け日の指定をご希望の場合のみ、ハガキを投函される日から**14日目(2週間後)以降のご希望日**をご指定ください。ご指定がない場合は、商品の準備が整い次第順次お届けいたします。

2026年10月18日(日)

## お申し込み方法

### ハガキでのお申し込み方法

- 1:お好きな商品をお選びください。
- 2:お申し込みハガキにご希望商品・配達ご希望日をご記入いただきご投函ください。
- 3:ご希望日にご商品をお届けいたします。

本コースはシステム上、インターネットでのお申し込みはできません。予めご了承くださいますようお願い申し上げます。

## お申し込み時のご注意

- ※ご注文期間やお届け期間が限られておりますので、お早めにお申し込みください。
- ※お届け期間の限られている商品につきましては、商品ごとにお届け期間を記載しておりますので、お申し込みの際はご注意ください。
- ※一部お届けできない地域がございますので、予めご了承ください。
- ※商品によっては、産地(生産者)と出荷元が異なる場合がございます。
- ※天候・作柄・交通事情等により、お届け日や商品内容の変更をお願いする場合がございます。
- ※フルーツはお届け日の指定はできません。
- ※一度お届けした商品につきましては、配送時の破損・汚損や、不良品・品違い等の商品内容に不備がある場合を除き、交換はできませんので、予めご了承ください。
- ※商品をお届けする際、配送伝票の依頼主名は『選べるギフト「九州ふるさとグルメ」係』となります。ご本人様のお名前ではございませんので、ご本人様以外の方へお届けを希望される場合は、予めお届け先様へのご連絡をお願いいたします。
- ※二重包装や熨斗のご指定、手提袋をお付けすることはできません。
- ※カタログ掲載商品以外の商品との交換はできませんので、予めご了承ください。
- ※やむを得ずパッケージに変更が生じる場合がございますので、予めご了承ください。
- ※お申し込みハガキに記載の(お申し込み時のご注意)も併せてご確認ください。
- ※カタログ・お申し込みハガキのお客様控えにつきましては、商品が届くまで大切に保管してください。

**ご注意** 期日までにお申し込みいただけなかった場合、カタログ掲載と同等の商品を2026年10月下旬頃にお届けいたします。ただし、**2026年10月31日(土)**までに上記商品が届かない場合は、大変お手数ですが下記お問い合わせ先までご連絡をお願いいたします。

お問い合わせ ☎ 0120-932-578 選べるギフト「九州ふるさとグルメ」係

本カタログに関してご不明な点は、上記「選べるギフト「九州ふるさとグルメ」係」までお問い合わせください。  
受付時間/10:00~18:00(日曜・祝日および2026年8月13日(木)~2026年8月15日(土)は休業とさせていただきます。  
ただし、2026年7月5日(日)~2026年8月11日(火・祝)の期間は日曜・祝日も営業しております。)

